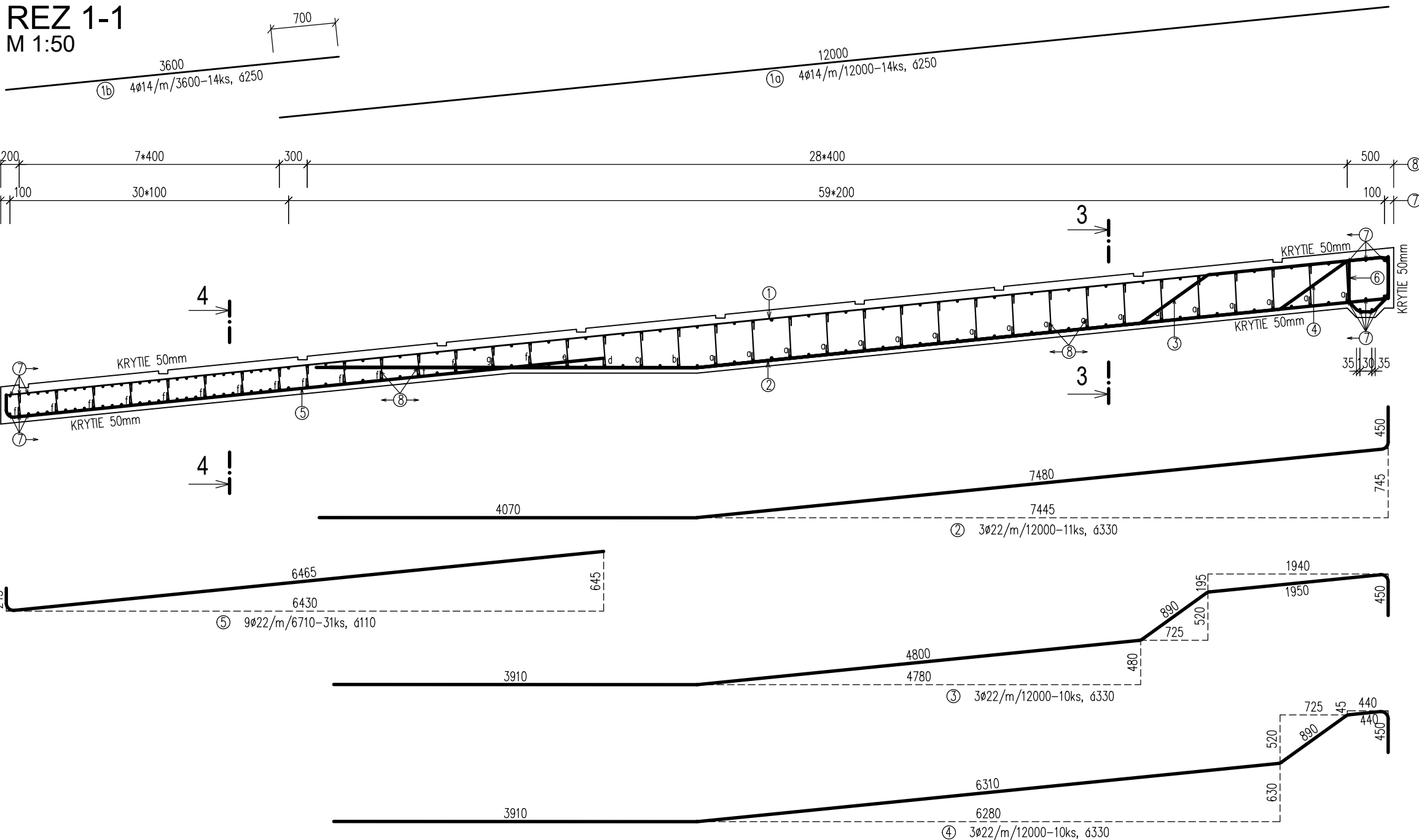
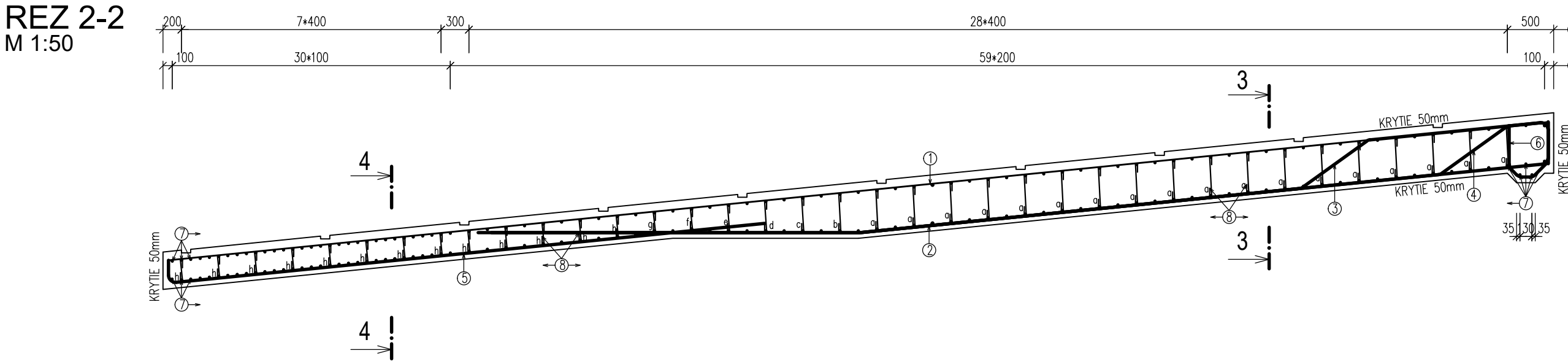


VÝKRES VÝSTUŽE PRECHODOVÝCH DOSIEK

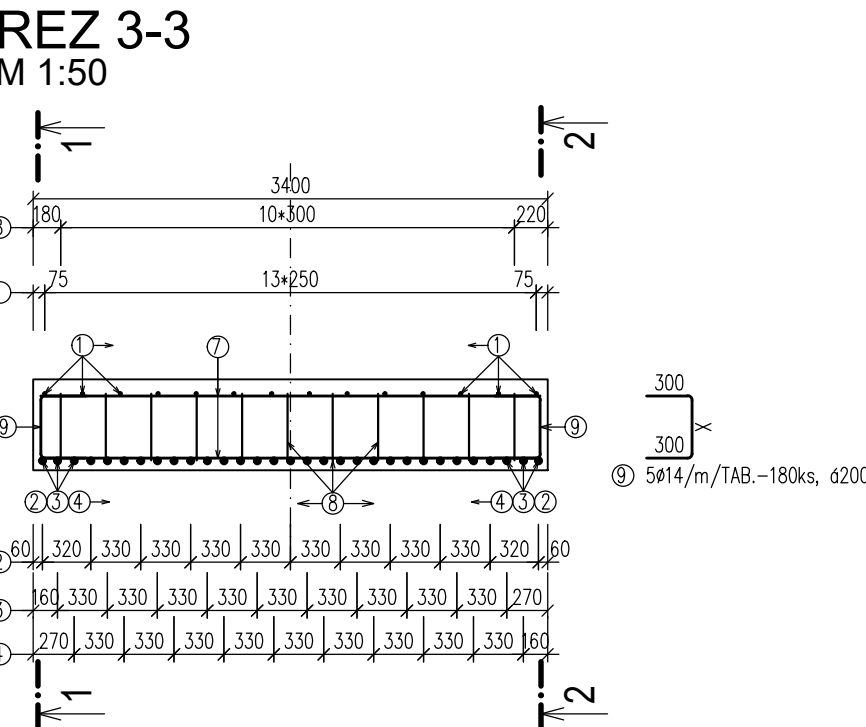
REZ 1-1
M 1:50



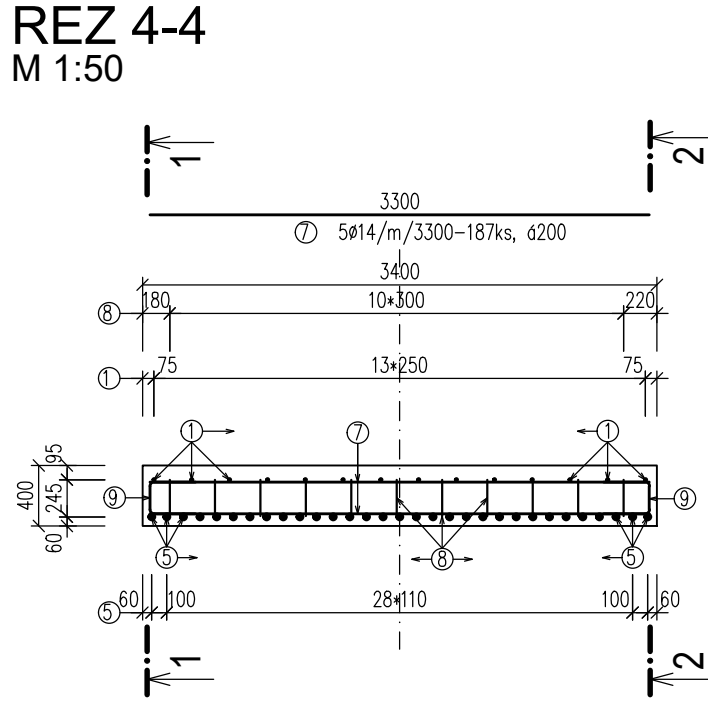
REZ 2-2
M 1:50



REZ 3-3
M 1:50



REZ 4-4
M 1:50



VÝKAZ VÝSTUŽE

PRVOK	POL.	φ [mm]	DĹŽKA 1ks [m]	POČET [ks]	CELKOVÁ DĹŽKA [m]		
					φ 8	φ 14	φ 22
PRECHODOVÁ DOSKA - 1ks	1a	14	12.00	14		168.00	
	1b	14	3.60	14		50.40	
	2	22	12.00	11			132.000
	3	22	12.00	10			120.000
	4	22	12.00	10			120.000
	5	22	6.71	31			208.010
	6	22	1.40	31			43.400
	7	14	3.30	187		617.10	
	8	8	TAB.	407	218.900		
	9	14	TAB.	180		127.500	
DĹŽKA CELKOM				[m]	218.90	963.00	623.41
HMOTNOSŤ 1bm				[kg/m]	0.39	1.21	2.98
HMOTNOSŤ CELKOM				[kg]	85.371	1165.230	1857.762
HMOTNOSŤ CELKOM +5%				[kg]		3263.781	

PREHĽAD DĹŽOK PRE POLOŽKU č.8

POL.	X [m]	DĹŽKA 1ks [m]	POČET [ks]	DĹŽKA CELKOM [m]
8a	0,460	0,640	198	126,720
8b	0,440	0,620	11	6,820
8c	0,400	0,580	11	6,380
8d	0,360	0,540	11	5,940
8e	0,320	0,500	11	5,500
8f	0,260	0,440	143	62,920
8g	0,240	0,420	11	4,620
Celkom				218,900

PREHĽAD DĹŽOK PRE POLOŽKU č.9

POL.	X [m]	DĹŽKA 1ks [m]	POČET [ks]	DĹŽKA CELKOM [m]
9a	0,410	1,010	74	74,740
9b	0,390	0,990	2	1,980
9c	0,350	0,950	2	1,900
9d	0,310	0,910	2	1,820
9e	0,270	0,870	2	1,740
9f	0,210	0,810	54	43,740
9g	0,190	0,790	2	1,580
Celkom				127,500

NAVRHOVANÉ PODĽA:
STN EN 1992-1-1, STN EN 1992-2

MATERIÁL PRECHODOVEJ DOSKY
BETÓN: STN EN 206+A2 - C30/37 - XC4, XD2, XF2(SK) - CI 0,4 - Dmax 22 - S3

VÝSTUŽ CELKOM (2x PRECH.DOSKA) **6,53t**
OCEL': STN EN 10080: B500B
KRYTIE: min. 50mm

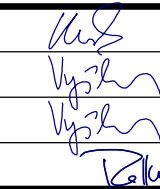


POZNÁMKY:

- VŠETKY VÝSTUŽE SÚ KÓTOVANÉ OSOVO.
- STYKOVANIE VÝSTUŽE Ď1 PRESTRIEDAŤ.
- ZMENY OPROTI PREDPOKLADOM PROJEKTU JE NUTNÉ KONZULTOVAŤ S PROJEKTANTOM, RESP. MUSIA BYŤ ODSÚHLASENÉ STAVEBNÝM DOZOROM.
- PRI STYKOVANÍ VÝSTUŽE ZVÁRANÍM NESMIE BYŤ PROFIL VÝSTUŽE OSLABENÝ (napr. ZÁPALLY, VRUBY,...) – UPREDNOTŤUJEME FIXÁCIU VÝSTUŽE VIAZANÍM.
- KRYTIE VÝSTUŽE ZABEZPEČIŤ PLASTOVÝMI ALEBO BETÓNOVÝMI DIŠŤANOVÝMI PODLOŽKAMI POLOHUVANÉHO TVARU V POČTE min. 6ks/m2.
- PRECHODOVÁ DOSKA BUDE OSADENÁ NA OPORU NA OZUB (viď DETAILY) A POMOCOU OCEĽOVÝCH TRŤOV, KTORÉ SÚ VYKÁZANÉ VO VÝKRESE VÝSTUŽE OPORY (PRÍL.08.1)

ZMENY PROJEKTOVEJ DOKUMENTÁCIE:

Zmena				
Index:	Dátum:	Meno - Podpis:	Text zmeny:	

Zodpovedný projektant stavby:	Ing. Ján Kušnir	
GENERÁLNY PROJEKTANT STAVBY		REMIŇ CONSULT REMIŇ CONSULT, a.s., Tomášikova 14366/64A, 831 04 Bratislava - mestská časť Nové Mesto
Zákazkové číslo:	0608	

Zodpovedný projektant ÚČS:	Ing. Ján Kušnir		 DAQE Slovakia s.r.o. Prbínova 693/62, 010 01 Žilina www.dage.sk, info@dage.sk	
Zodpovedný projektant objektu:	Ing. Peter Vyšian			
Vypracoval:	Ing. Peter Vyšian			
Kontroloval:	Ing. Lukáš Roľko			
Kraj: Žilinský	Okres: Liptovský Mikuláš		Stupeň - účel:	DRS
Investor - stavebník:	Železnice Slovenskej republiky Klemensova 8, 813 61 Bratislava, Slovenská republika		Zákazkové číslo:	0608
Stavba: Modernizácia železničnej trate Žilina - Košice, úsek trate Liptovský Mikuláš - Poprad-Tatry (mimo), 5. etapa ÚČS 409 - Traťový úsek Liptovský Hrádok – Liptovský Mikuláš			Archívne číslo:	
Názov SO: SO 409-33-01 Liptovský Hrádok - Liptovský Mikuláš, železničný most nad cestou I/18 v nžkm 244,475			Dátum:	09/2024
			Počet A4:	5x A4
			Mierka:	1:50
Názov prílohy: VÝKRES VÝSTUŽE PRECHODOVÝCH DOSIEK			Časť:	 Súprava:
			Číslo SO:	
Kódové označenie výkresu:	0608 - DRS - E - 409 - 33 - 01 00 - 008 - 05		Číslo prílohy:	08.5